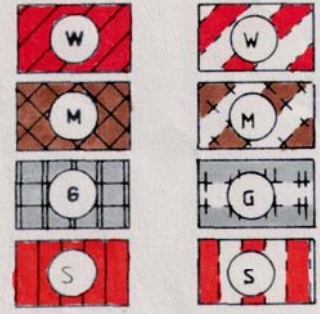


M 1:5 000

FLÄCHENNUTZUN

Legende

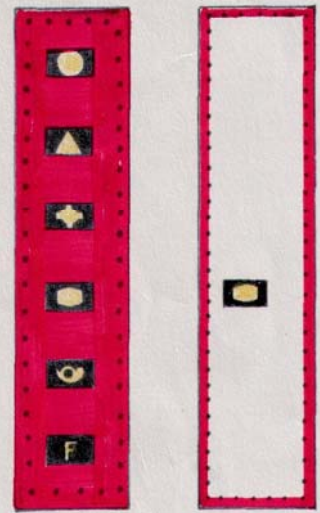
vorhanden geplant



Art der baulichen Nutzung

- Wohnbauflächen
- Gemischte Bauflächen
- Gewerbliche Bauflächen
- Sondergebiete

Flächen für Gemeinbedarf



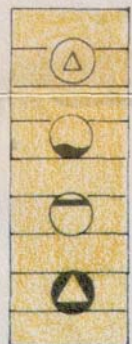
- Öffentliche Verwaltung
- Schule
- Kirche/kirchl. Zwecken dienende Einrichtung
- Sozialen Zwecken dienende Einrichtung
- Post
- Feuerwehr

Verkehrsflächen



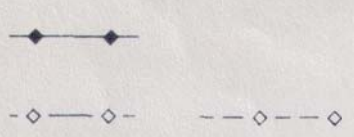
- Überörtl. und örtl. Hauptverkehrsstraßen
- Baubeschränkungszone/Bauverbotszone Ortsdurchfahrtsgrenze mit km-Angabe
- Gemeindeverbindungsstraßen
- Nebenstraßen, Wege
- R: Radweg; W: Wanderweg
- Parkplatz
- Verkehrsbegleitgrün

Flächen für Ver- u. Entsorgungsanlagen



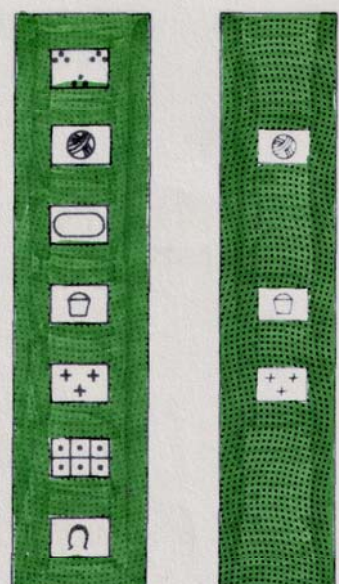
- Elektrizität (Trafostation)
- Wasser
- Abwasser (RUB = Regenüberlaufbecken)
- Abfall (Altdeponie)

Hauptversorgungsleitungen



- oberirdisch
- unterirdisch

Grünflächen



- Parkanlage
- Bolzplatz
- Sportanlage
- Kinderspielplatz
- Friedhof
- Dauerkleingarten
- Reitanlage

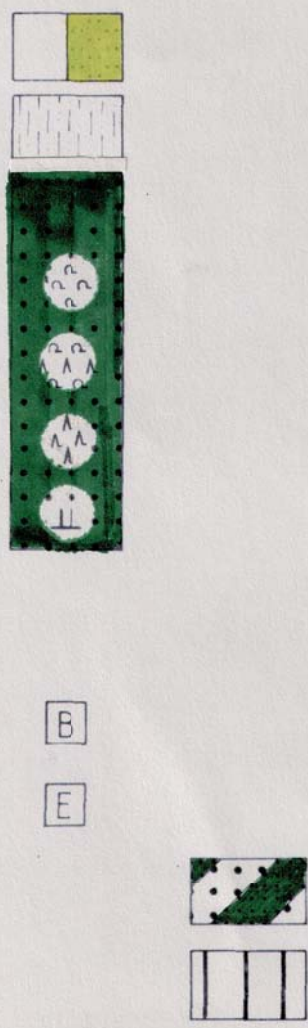
vorhanden geplant



Flächen für die Wasserwirtschaft, den Hochwasserschutz und die Regelung des Wasserabflusses

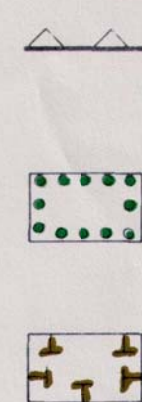
- stehende Gewässer
- Fließgewässer
- Gräben
- Wasserschutzgebiet
- Überschwemmungsgebiet (5jähriches Hochwasser)
- Be-/Entwässerungsflächen
- Fläche für Wasserrückhaltung

Flächen für die Landwirtschaft und Wald



- Flächen für die Landwirtschaft (Bestand: Acker/Grünland)
- Sonderkultur (Christbäume)
- Flächen für Wald
 - Laubwald
 - Mischwald
 - Nadelwald
 - Aufforstung
- Waldfunktionen (nachr. Wiedergabe gem Waldfunktionsplan)
 - Bodenschutz
 - Erholung (Stufe 2)
- Aufforstungsgewinn
- Bereiche, i. d. keine Aufforstungen vorgenommen werden sollen (Art. 16(2)BayWaldG)

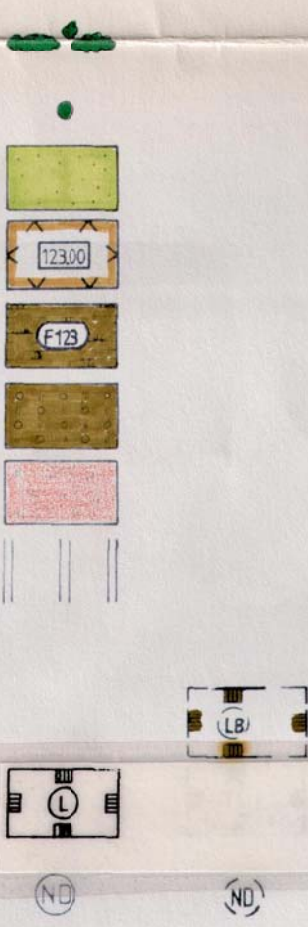
vorhanden geplant



Planungen, Nutzungsregelungen und Maßnahmen zum Schutz, zur Pflege und zur Entwicklung von Natur und Landschaft

- Grenze für bauliche Entwicklung
- Eingrünung von Baugebieten
- Schwerpunktfächen für Pflege und Entwicklung von Natur und Landschaft
- Im Bereich von Auen und Wiesenbrüteregebieten Erhaltung und Entwicklung Grünland und Umwandlung von Acker in Grünland
- Alleepflanzung
- Heckenpflanzung
- Aufbau eines gestuften Waldrandes
- Pufferstreifen bzw. Uferschutzstreifen (5m an Gräben und Bächen; 10m an der Itz)
- Lärmschutz
- Anlage von Ersatzleibiotopen für Amphibien mit Amphibienleitsystemen
- Bereich mit besonderer Bedeutung für die Schatbewirtschaftung

Schutzwürdige Flächen zur Pflege und Entwicklung der Landschaft



- Gehölzgruppe, Hecke, Ufergehölz
- Baum
- Grünbereich in Siedlungsflächen
- Biotop mit Nr. (s. Erläuterungsbericht)
- Feuchtfläche mit Nr. (s. Erläuterungsbericht)
- Magerfläche
- Brache/Ruderalflur
- Wiesenbrüteregebiet
- Schutzgebiete (Art. 7 mit 12 BayNatSchG)
 - Landschaftsbestandteil (Planung UNB)
 - Landschaftsschutzgebiet
 - Naturdenkmal

Flächen mit denkmalschutzrechtlichen Festsetzungen

- Bau- bzw. Bodendenkmal

Sonstige Planzeichen

- Richtfunktrasse Meeder-Buttenheim 1
- Gemeindegrenze