

EXPOSÉ

RESTAURANT DREI EICHEN KULTURHALLE WITZMANNNSBERG

VORSTELLUNG OBJEKT

GRUNDRISSE

VERFÜGBARKEIT

AB 2023



**GEMEINDE
AHORN**

stadtnah ländlich leben

ÜBER AHORN

Ahorn als Wohnsitzgemeinde bietet mit der Nähe zur Stadt Coburg, ländlicher Kultur und einem intakten Dorfleben eine hohe Lebensqualität.

Direkt an der Stadtgrenze zu Coburg gelegen, bildet Ahorn das Bindeglied zwischen dem ländlichen Raum und städtischen Strukturen. Durch ein gutes Verkehrs- und ÖPNV-Anbindung ist es möglich, die Vorteile des Oberzentrums Coburg ebenso zu nutzen, wie die ausgedehnten Wander- und Radwegenetze, die Ahorn mit dem Maintal oder dem Thüringer Wald verbindet. In einer welligen Hügellandschaft mit weiten Ausblicken liegen die Ortsteile und historische Gebäudeensemble der Schlösser Ahorn und Hohenstein sowie die mehr als 300 Jahre alte barocke Gutsschäferei, in der das Gerätemuseum des Coburger Landes zu einer Zeitreise einlädt.



ÜBER DIE LAGE WITZMANNSBERG

Kulturhalle Witzmannsberg / Restautant Drei Eichen
Badstraße 20a
96482 Ahorn/Witzmansberg

Anfahrt:

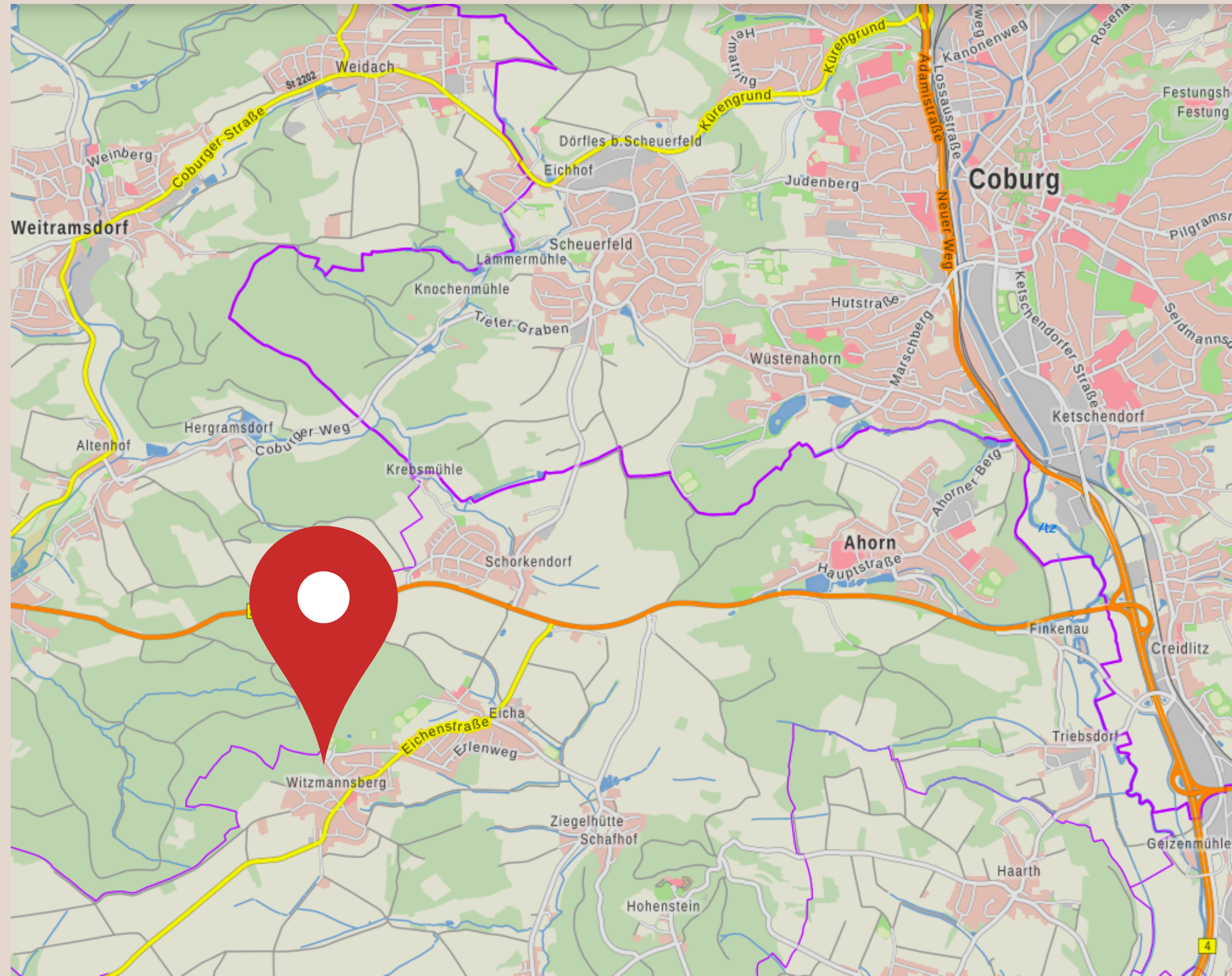
Nehmen Sie die Ausfahrt

Seßlach/Eicha/Witzmannsberg von der B303

kommend. Fahren Sie durch Eicha nach
Witzmannsberg und biegen Sie nach dem
Ortseingang rechts in die Badstraße ein.

Am Ende der Straße erreichen Sie das Gelände
rund um die Kulturhalle mit großem Parkplatz.

Die Halle befindet sich hinter dem Eingang des
Waldrestaurant Drei Eichen.



RESTAURANT DREI EICHEN

Zum Pachtobjekt gehören:

- Gesamtfläche Erdgeschoss (gesamt ca. 336 m²):
 - 2 möblierte Gasträume mit einer Gesamtfläche, ca. 145 m²
 - möblierte und mit Geräten ausgestattete Gastronomie-Küche, ca. 24 m²
 - Gästetoiletten, ca. 28 m²
 - Kühl-, Lager-, Büro- und Personalräumen, ca. 77 m²
 - Flure & Foyer, ca. 62 m²
 - Außenlager, ca. 4,5 m²
- Kellergeschoss mit Lagerraum, ca. 21 m²
- Biergarten an der Südostseite der Gaststätte, ca. 140 m²
- Abfall-Sammelplatz hinter den Garagen



KONDITIONEN PACHT

Pachtzeitraum: 5 Jahre

Für die ersten 6 Monate des Pachtverhältnisses: monatlich 750,00 €
ab dem 7. für insgesamt 4 Jahre des Pachtverhältnisses: monatlich 1.250,00 €

jeweils zzgl. der gesetzlichen Umsatzsteuer

Alle entstehenden Betriebskosten für den Pachtgegenstand, gemäß aktueller Betriebskostenverordnung (BetrKV), trägt der Pächter
Kautions in Höhe des zweifachen Netto-Pachtzinses (ab dem 13. Pachtmonat), insgesamt also 4.000,00 €



SPIELPLATZ DIREKT AM BIERGARTEN

ATTRAKTIVES AUSSENGELÄNDE INMITTEN DER NATUR

Die Aufenthaltsqualität wird deutlich erhöht, da Familien sich gerne für Restaurants und Orte mit einem angrenzendem Spielangebot entscheiden. Während man isst und trinkt können Kinder umherrennen und toben.

FÜR JUNG UND ALT

Für alle Generationen ist etwas geboten: ein Sandspielbereich, kleine Wipp- und Schaukeltiere und für die Größeren ein Großspielgerät, welches im Mittelpunkt der Anlage steht sowie eine Seilbahn.

MITTEN IN DER NATUR

Der mit großen Baumstämmen angelegte Spielplatz, der durch Sitzgelegenheiten aufgelockert wird, befindet sich in Sichtweite des zum Restaurant gehörenden Biergartens.



AUSSENANSICHTEN



ANSICHT NORD-WEST



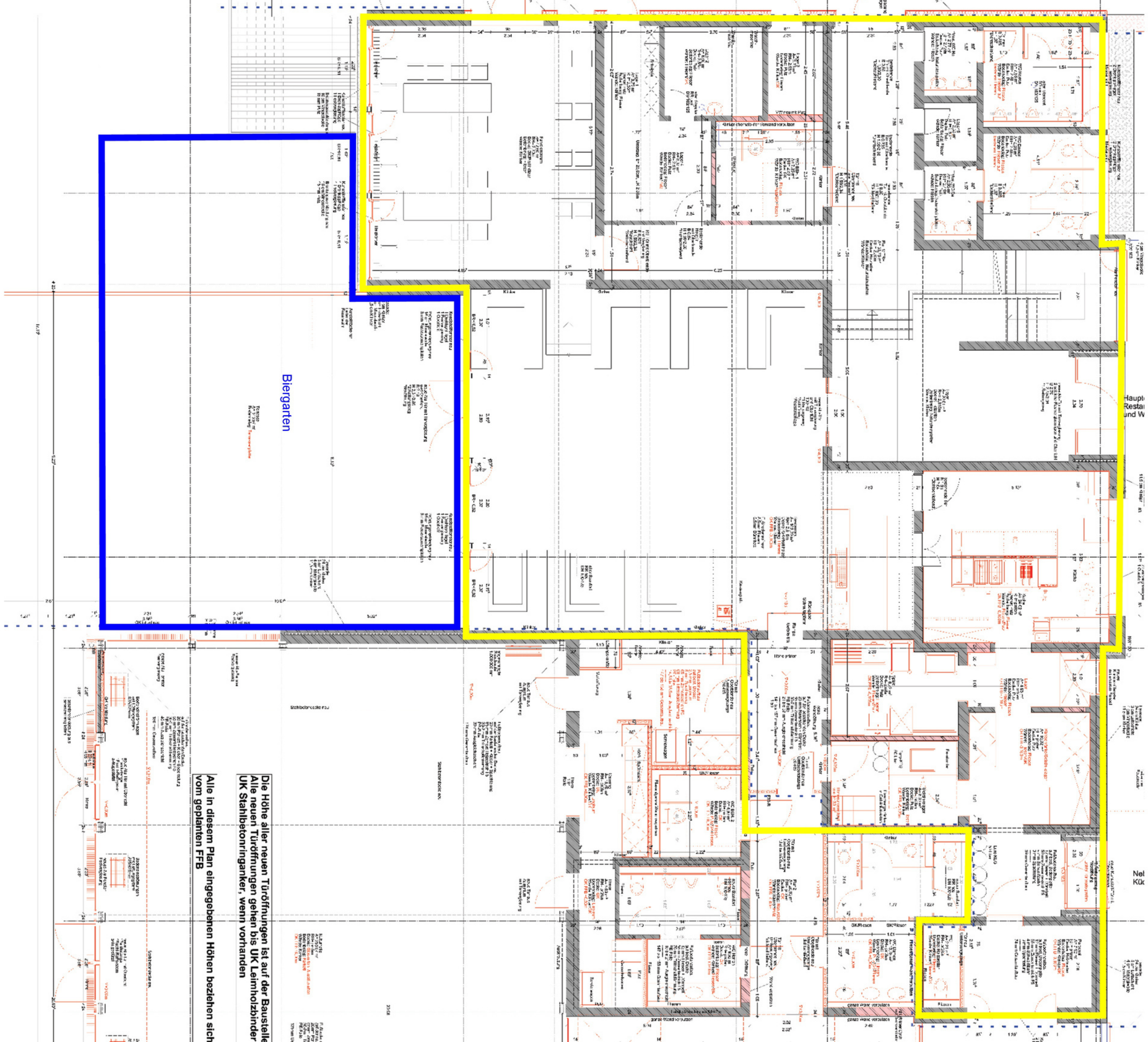
ANSICHT SÜD-WEST



ANSICHT SÜD-OST



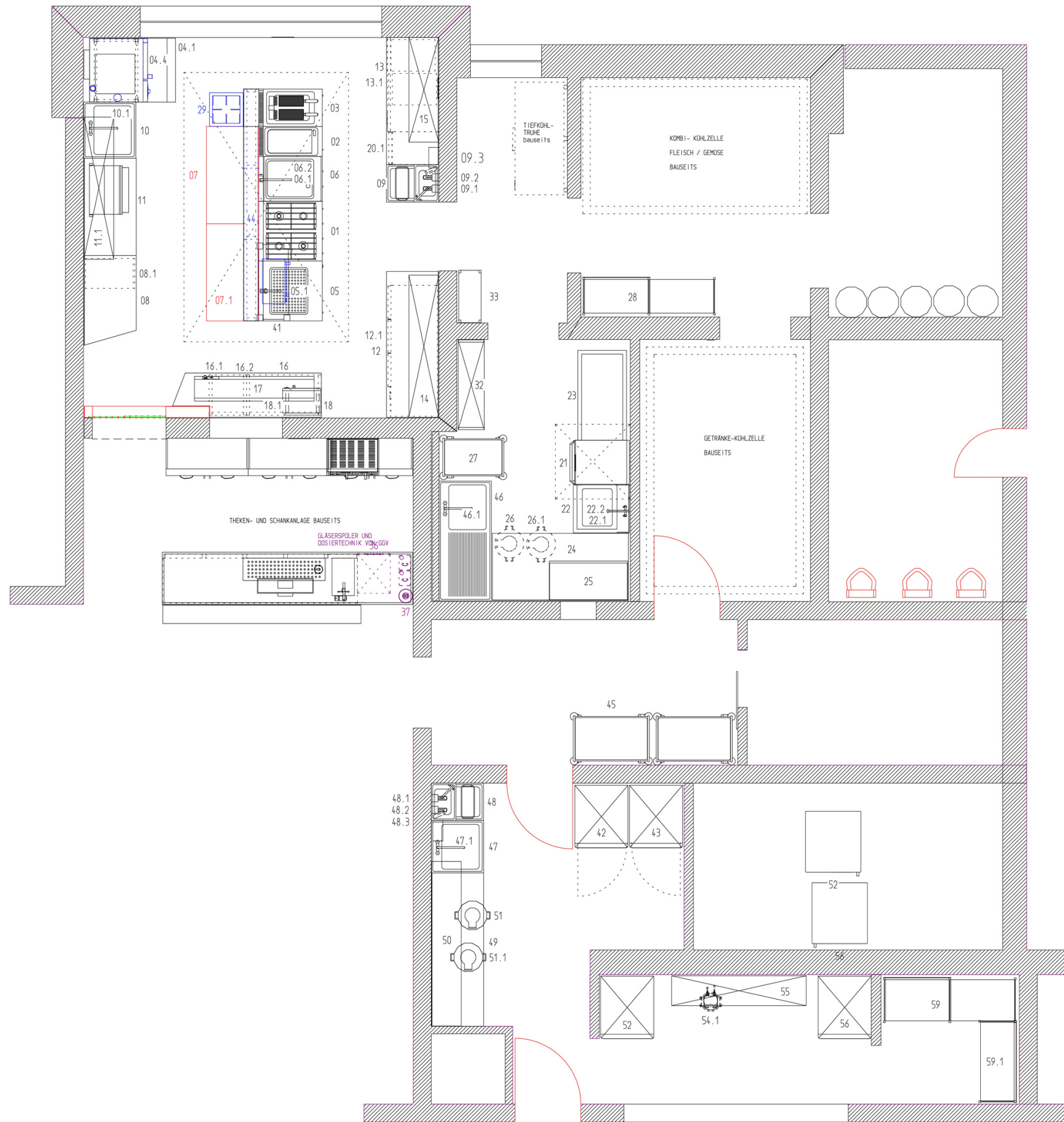
ANSICHT NORD-OST



Die Höhe aller neuen Türöffnungen ist auf der Baustelle
Alle neuen Türöffnungen gehen bis UK Leimholzanker
UK Stahlbetonringanker, wenn vorhanden
Alle in diesem Plan eingegebenen Höhen beziehen sich
vom geplanten FFB

RESTAURANT

KÜCHENPLAN

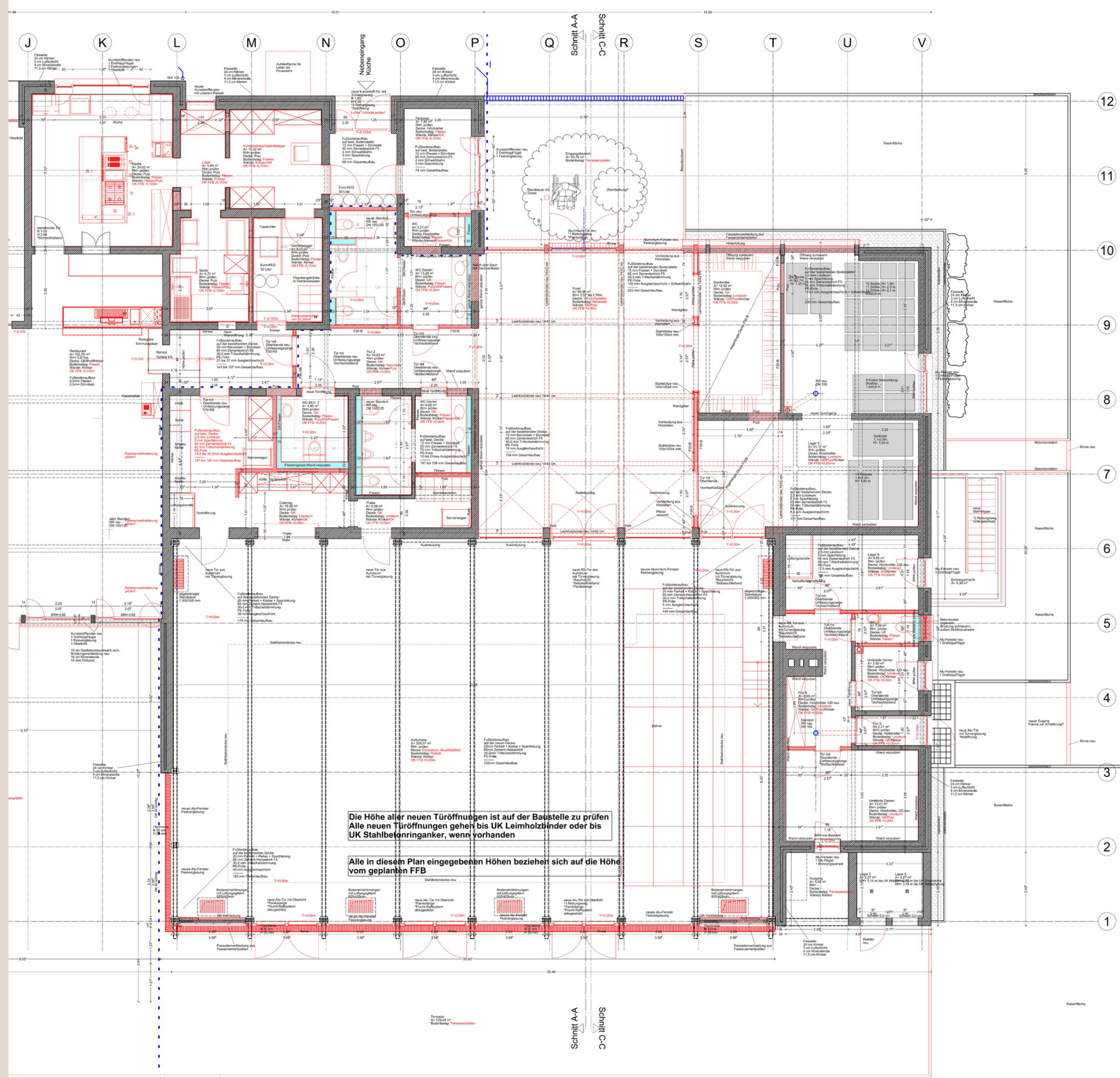


Maßstab 1:20		Blatt Nr.
ANGEBOTSPLAN		
Stand:	03.07.2019	GGV/AF
Gemeinde Ahorn- Kulturhalle Witzmannsberg		
Gastronomie und Cateringbereich		
GGV Gerhard Schmidt	0013473	Blatt
Übersicht:	Ers. für:	Ers. durch:

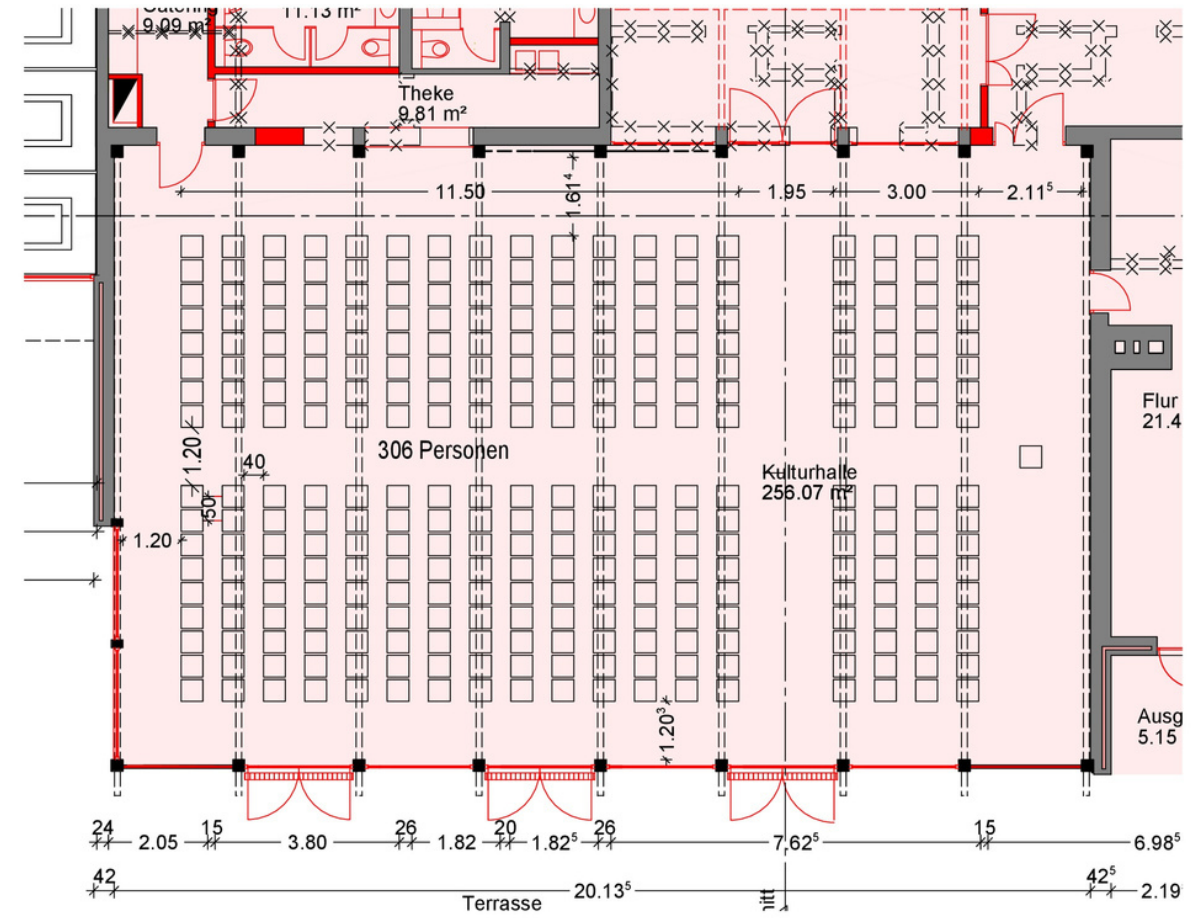
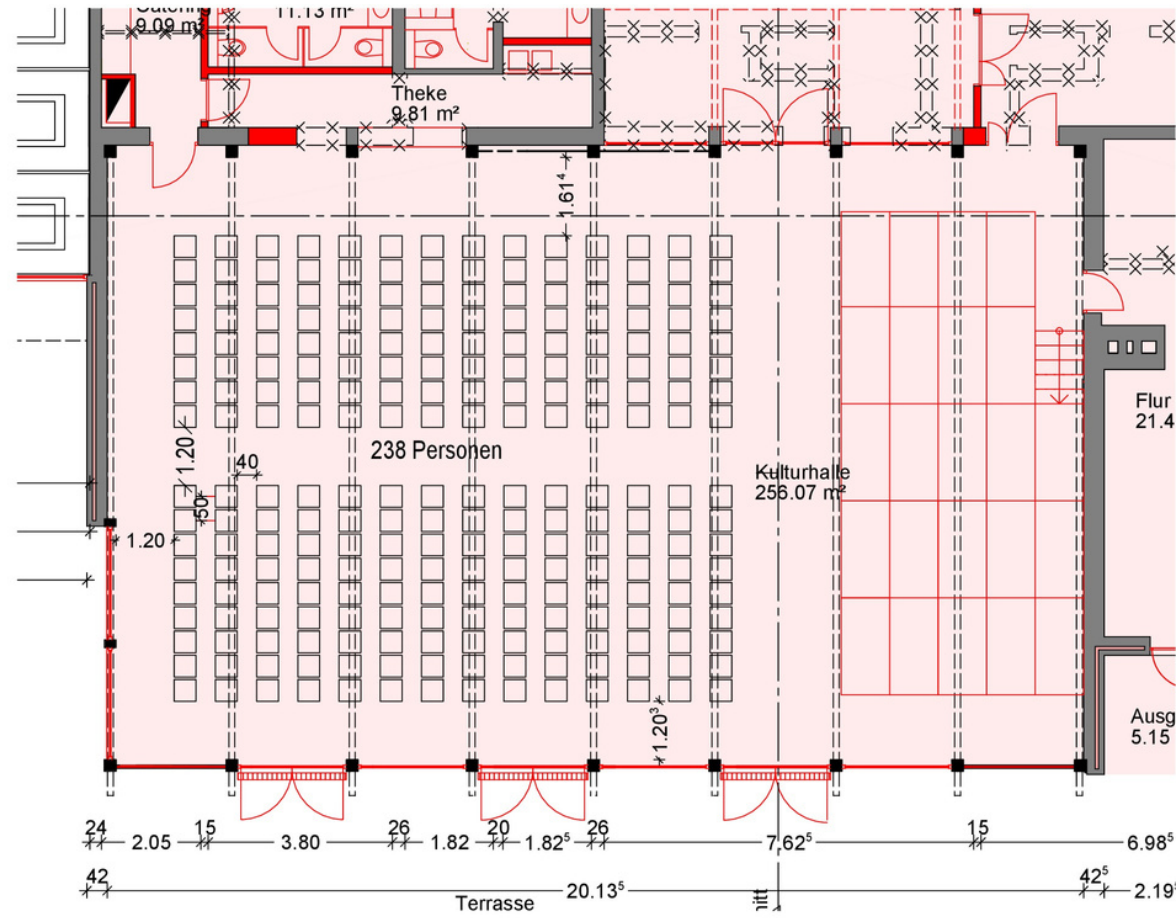
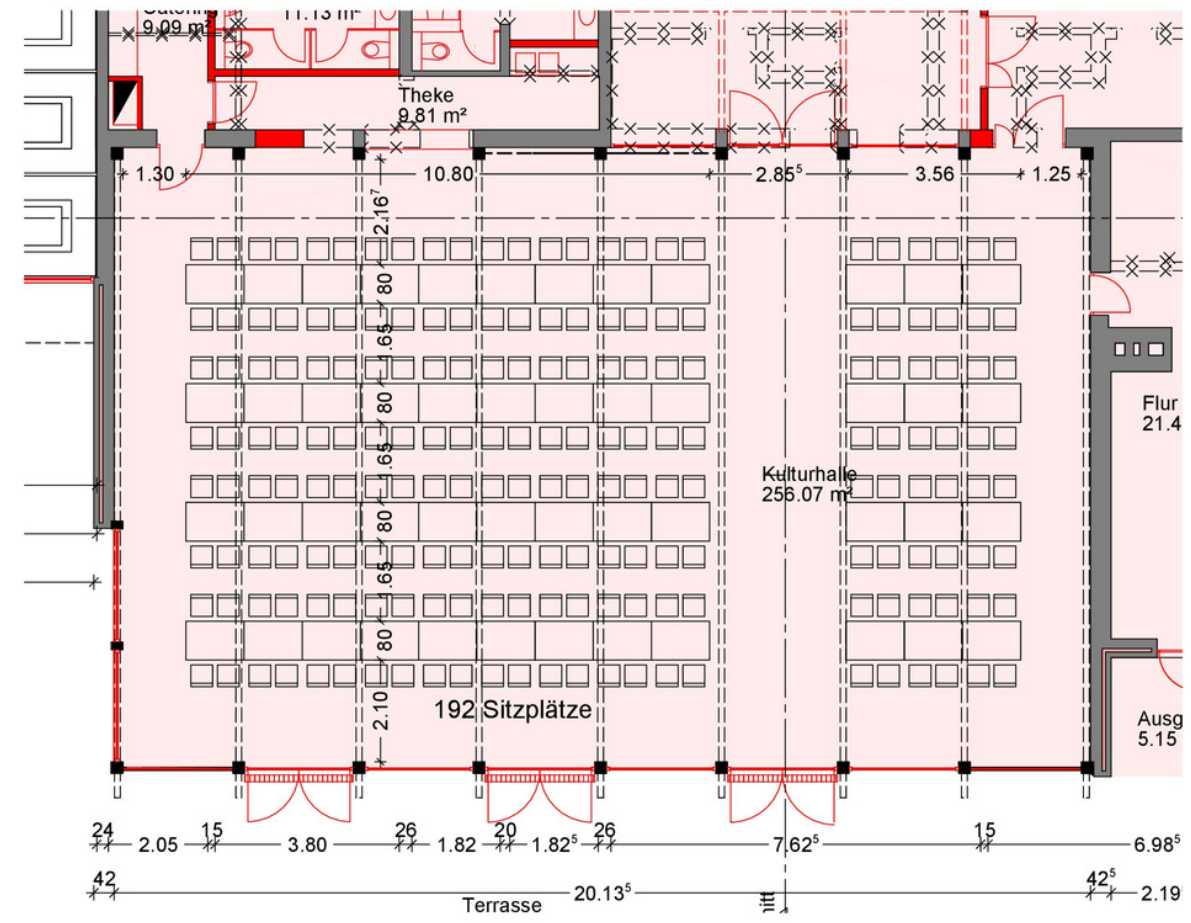
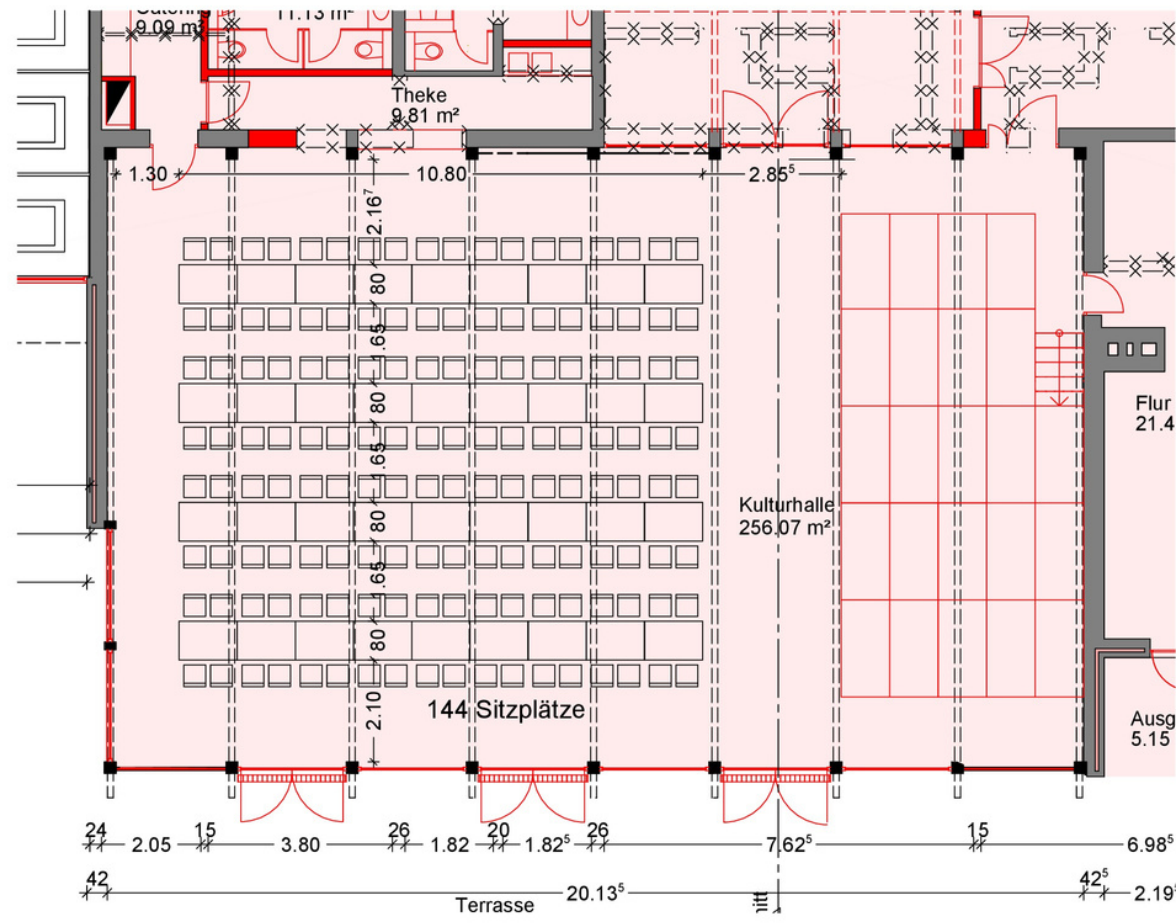
KULTURHALLE IMPRESSIONEN



KULTURHALLE



BESTUHLUNGSPLAN





**GEMEINDE
AHORN**

stadtnah ländlich leben

Haben Sie Fragen?

Gemeinde Ahorn

Bürgermeister Martin Finzel

Telefon: (09561) 8141-27

E-Mail: finzel@ahorn.de

www.ahorn.de

